

Budynek: **6** | Poziom: **PARTER**

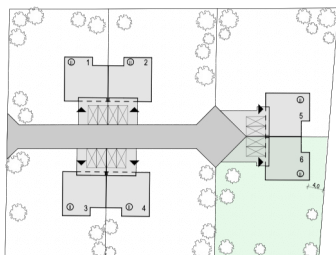
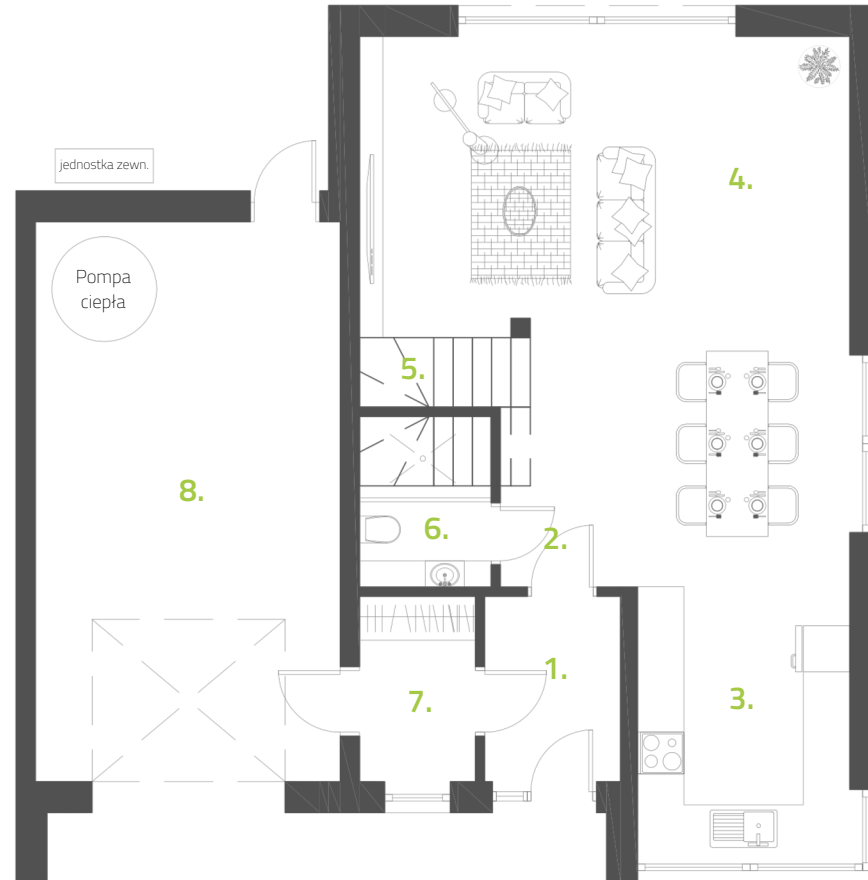
- | | |
|------------------------------|----------------------------|
| 1. Wiatrołap | 4,20 m² |
| 2. Komunikacja | 5,60 m² |
| 3. Aneks kuchenny z jadalnią | 18,30 m² |
| 4. Salon | 24,80 m² |
| 5. Komunikacja | 2,00 m² |
| 6. WC | 3,80 m² |
| 7. Garderoba | 3,60 m² |
| 8. Garaż | 28,60 m² |

SUMA POWIERZCHNI PARTERU

90,90 m²

Powierzchnia tarasu (7,15m x 3,00m)
Powierzchnia działki

21,45 m²
835,00 m²



Karta mieszkania przedstawia układ funkcjonalno-przestrzenny wynikający z projektu budowlanego. Zarówno wymiary pomieszczeń, ich ostateczna powierzchnia, lokalizacja urządzeń i instalacji wewnętrznych może ulec zmianom będącym wynikiem modyfikacji technicznych, zaistniałych w trakcie realizacji prac budowlanych. Pomiar powierzchni mieszkania został opracowany przy uwzględnieniu Normy PN-ISO 9836. Rzut przedstawia przekrój poziomy lokalu na wysokości +1,00m. Możliwe wystąpienie miejscowych obniżeń sufitów spowodowanych prowadzeniem ciągów instalacyjnych.



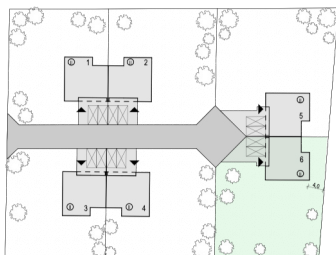
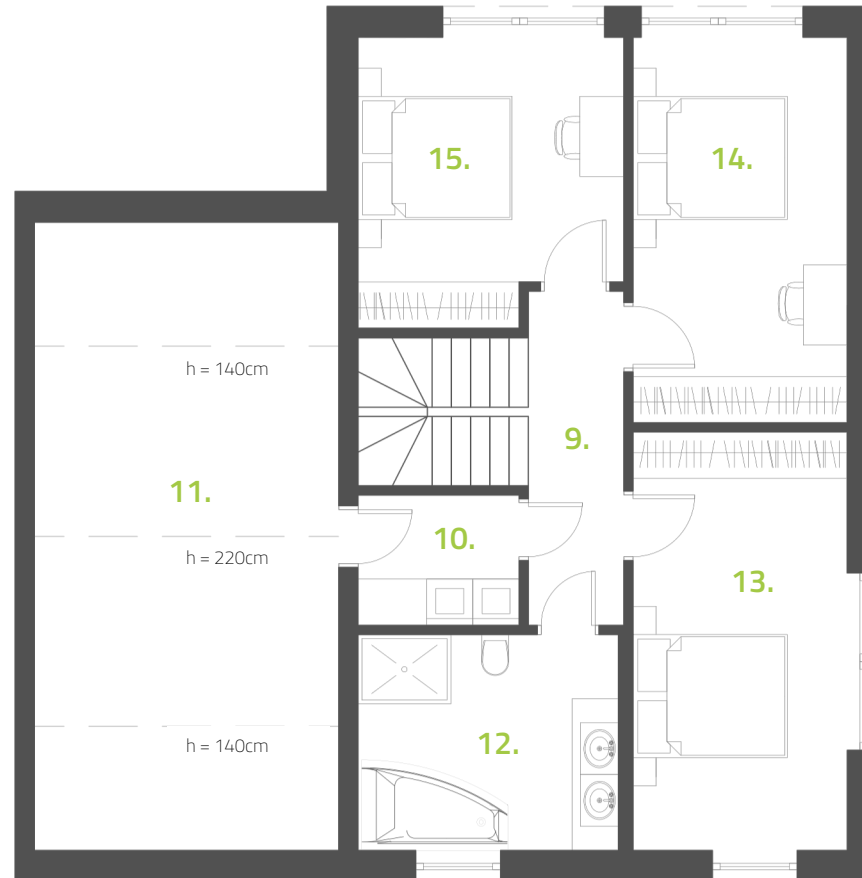
Budynek: **6** | Poziom: **PIĘTRO**

9. Komunikacja	5,40 m ²
10. Pomieszczenie gospodarcze	3,50 m ²
11. Strych	32,20 m ²
12. Łazienka	9,50 m ²
13. Sypialnia 1	15,10 m ²
14. Sypialnia 2	13,90 m ²
15. Sypialnia 3	12,20 m ²

SUMA POWIERZCHNI PARTERU

91,80 m²

Powierzchnia całkowita łącznie **182,70 m²**
Powierzchnia użytkowa łącznie **121,90 m²**



Karta mieszkania przedstawia układ funkcjonalno-przestrzenny wynikający z projektu budowlanego. Zarówno wymiary pomieszczeń, ich ostateczna powierzchnia, lokalizacja urządzeń i instalacji wewnętrznych może ulec zmianom będącym wynikiem modyfikacji technicznych, zaistniałych w trakcie realizacji prac budowlanych. Pomiar powierzchni mieszkania został opracowany przy uwzględnieniu Normy PN-ISO 9836. Rzut przedstawia przekrój poziomy lokalu na wysokości +1,00m. Możliwe wystąpienie miejscowych obniżek sufitów spowodowanych prowadzeniem ciągów instalacyjnych.

