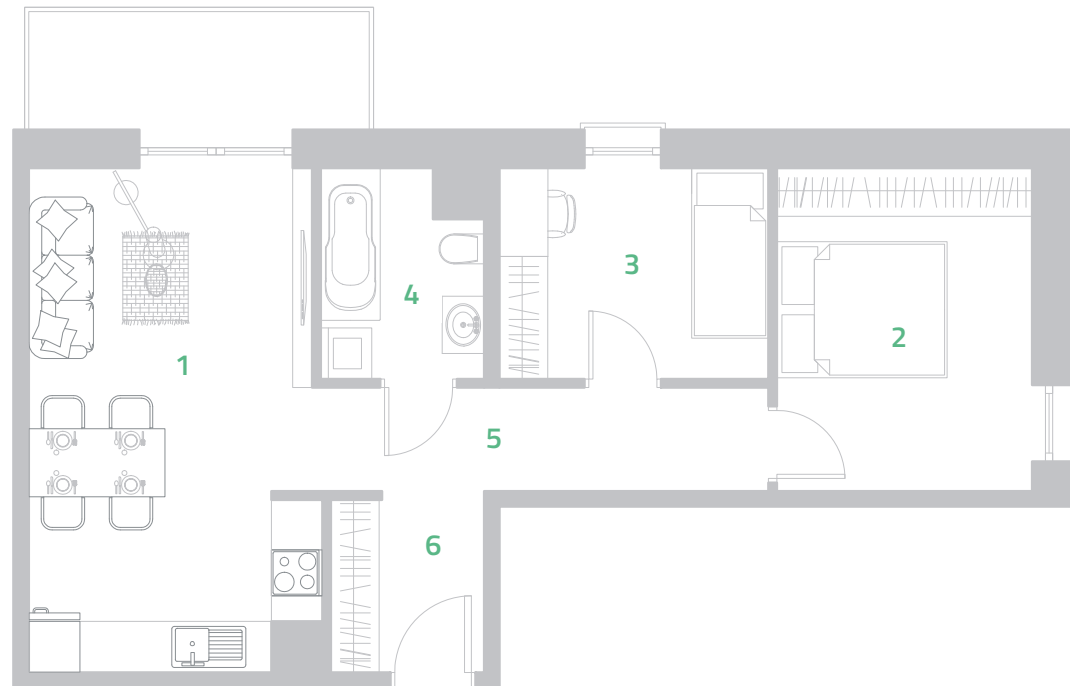




Piętro: 4 | Mieszkanie: 46

| | |
|------------------------------|----------------------|
| 1. Salon z aneksem kuchennym | 19,40 m ² |
| 2. Sypialnia | 11,25 m ² |
| 3. Pokój | 7,75 m ² |
| 4. Łazienka | 4,35 m ² |
| 5. Korytarz | 6,49 m ² |
| 6. Przedpokój | 3,72 m ² |



SUMA POWIERZCHNI UŻYTKOWEJ

52,96 m²POWIERZCHNIA BALKONU: **5,56 m²**

Niniejsza karta lokalu mieszkalnego przedstawia układ funkcjonalno-przestrzenny, wynikający z projektu budowlanego. Zarówno wymiary pomieszczeń, ich ostateczna powierzchnia, lokalizacja urządzeń i instalacji wewnętrznych może ulec zmianom będącym wynikiem modyfikacji technicznych, zaistniałych w trakcie realizacji prac budowlanych. Pomiar powierzchni lokalu mieszkalnego został opracowany przy uwzględnieniu Normy PN-ISO 9836. Powierzchnia pod ściankami działowymi NIE została uwzględniona do powierzchni użytkowej lokalu mieszkalnego.



better space
for your
life



Poznaj
Blockhaus.
bliżej.