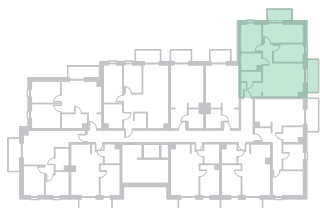
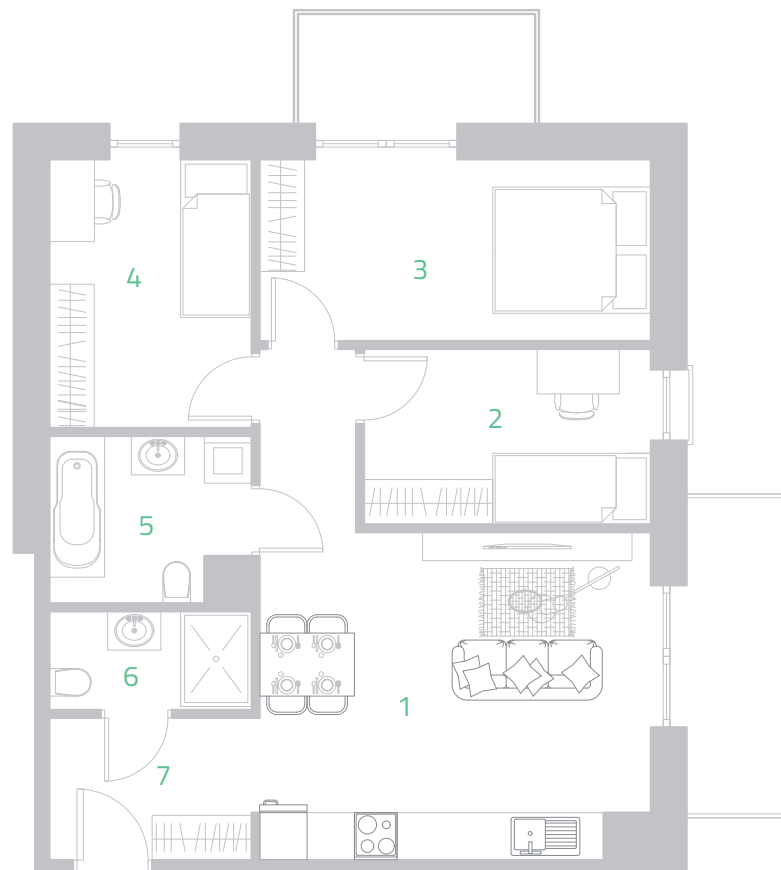



Vi²

Piętro: 4 | Mieszkanie: 45

1. Salon z aneksem kuchennym	23,01 m ²
2. Pokój	8,03 m ²
3. Sypialnia	11,28 m ²
4. Pokój	8,61 m ²
5. Łazienka	5,04 m ²
6. WC	3,18 m ²
7. Przedpokój	4,54 m ²

SUMA POWIERZCHNI UŻYTKOWEJ
63,69 m²
POWIERZCHNIA BALKONU 1: 4,17 m²
POWIERZCHNIA BALKONU 2: 5,56 m²


Niniejsza karta lokalu mieszkalnego przedstawia układ funkcjonalno-przestrzenny, wynikający z projektu budowlanego. Zarówno wymiary pomieszczeń, ich ostateczna powierzchnia, lokalizacja urządzeń i instalacji wewnętrznych może ulec zmianom będącym wynikiem modyfikacji technicznych, zaistniałych w trakcie realizacji prac budowlanych. Pomiar powierzchni lokalu mieszkalnego został opracowany przy uwzględnieniu Normy PN-ISO 9836. Powierzchnia pod ściankami działowymi NIE została uwzględniona do powierzchni użytkowej lokalu mieszkalnego.


**better space
for your
life**

 Poznaj
Blockhaus.
 bliżej.