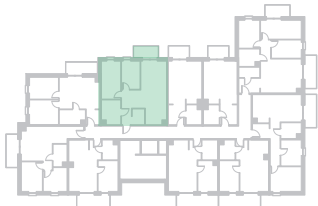
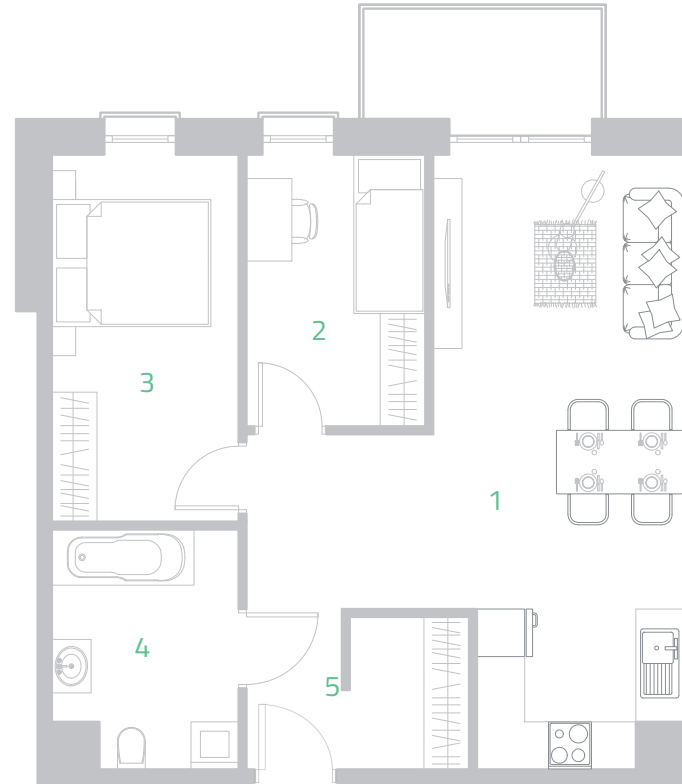



 Vi²


Piętro: 3 | Mieszkanie: 32

1. Salon z aneksem kuchennym	27,90 m ²
2. Pokój	7,66 m ²
3. Sypialnia	10,75 m ²
4. Łazienka	6,67 m ²
5. Przedpokój	5,45 m ²

SUMA POWIERZCHNI UŻYTKOWEJ

58,43 m²POWIERZCHNIA BALKONU: **4,17 m²**

Niniejsza karta lokalu mieszkalnego przedstawia układ funkcjonalno-przestrzenny, wynikający z projektu budowlanego. Zarówno wymiary pomieszczeń, ich ostateczna powierzchnia, lokalizacja urządzeń i instalacji wewnętrznych może ulec zmianom będącym wynikiem modyfikacji technicznych, zaistniałych w trakcie realizacji prac budowlanych. Pomiar powierzchni lokalu mieszkalnego został opracowany przy uwzględnieniu Normy PN-ISO 9836. Powierzchnia pod ściankami działowymi NIE została uwzględniona do powierzchni użytkowej lokalu mieszkalnego.



better space
for your
life



Poznaj
Blockhaus.
bliżej.