



PARTER

1. Wiatrołap	3,76 m ²
2. Kuchnia	8,87 m ²
3. Salon z komunikacją	38,12 m ²
4. WC	4,14 m ²

PIĘTRO I

5. Komunikacja	5,54 m ²
6. Pokój	13,70 m ²
7. Pokój	11,81 m ²
8. Pokój	12,60 m ²
9. Łazienka	8,46 m ²

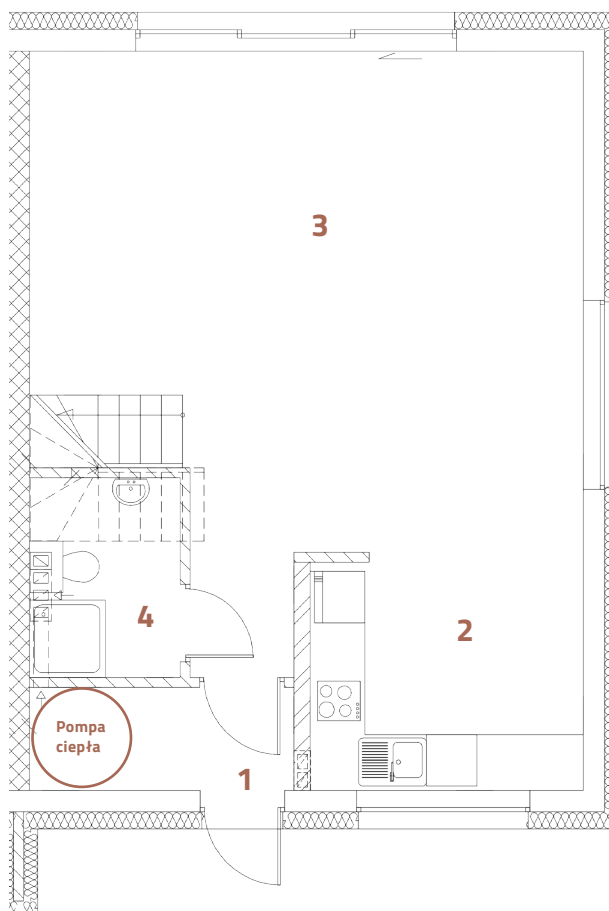
SUMA POWIERZCHNI UŻYTKOWEJ

107,00 m²

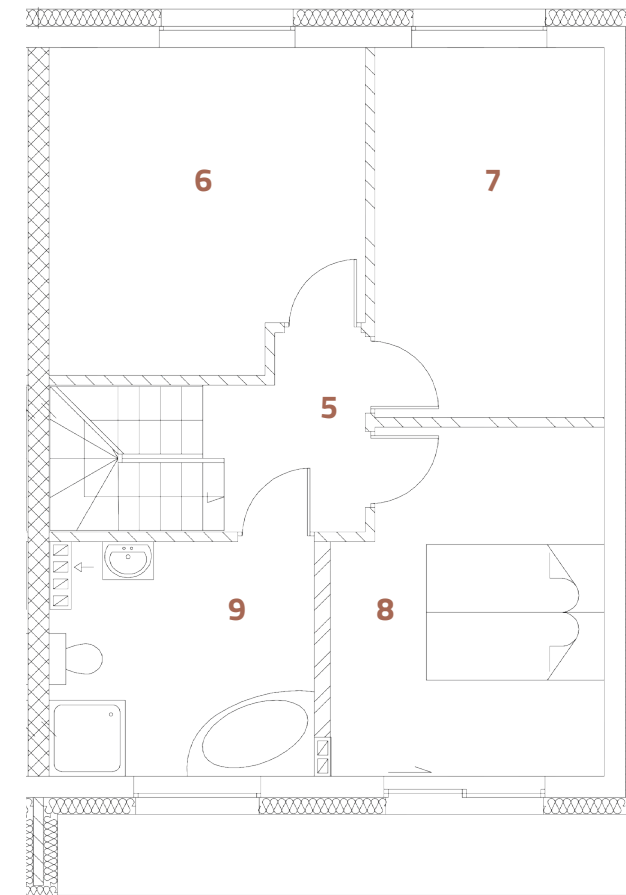
POWIERZCHNIA BALKONU: **6,90 m²**

POWIERZCHNIA DZIAŁKI: **322,00 m²**

PARTER



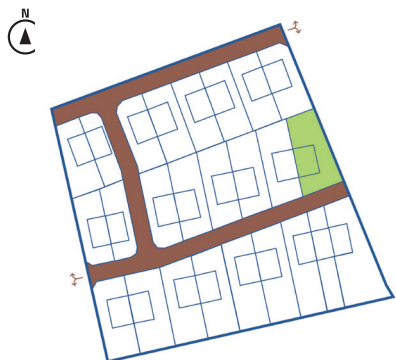
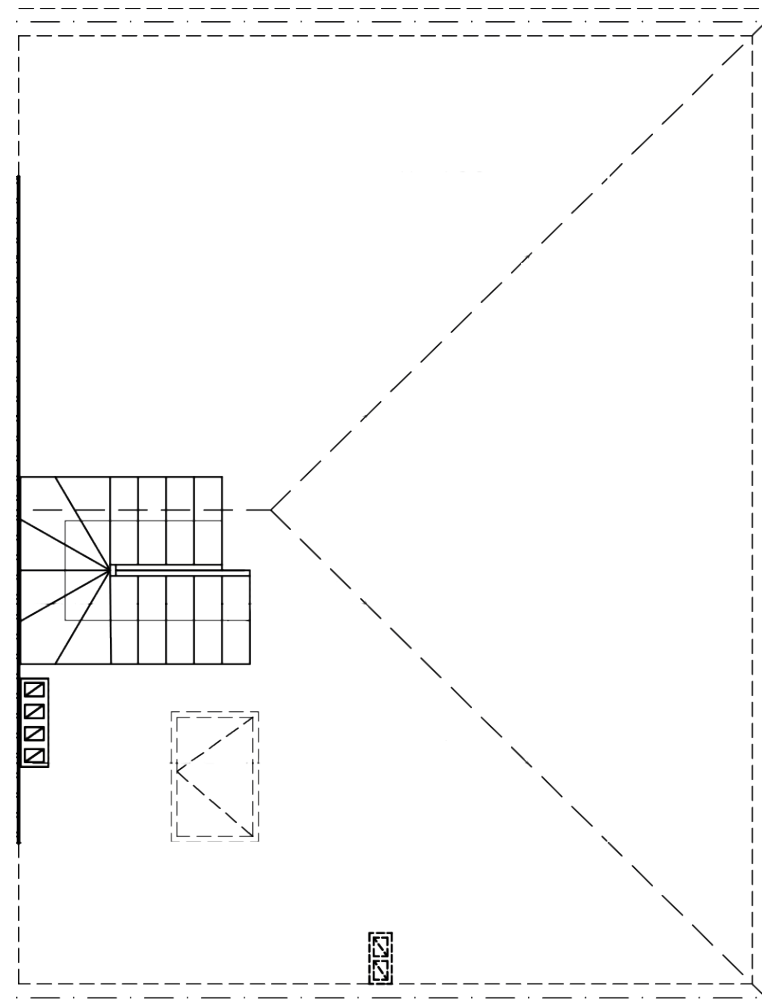
PIĘTRO I



Karta mieszkania przedstawia układ funkcjonalno-przestrzenny wynikający z projektu budowlanego. Zarówno wymiary pomieszczeń, ich ostateczna powierzchnia, lokalizacja urządzeń i instalacji wewnętrznych może ulec zmianom będącym wynikiem modyfikacji technicznych, zaistniałych w trakcie realizacji prac budowlanych. Pomiar powierzchni mieszkania został opracowany przy uwzględnieniu Normy PN-ISO 9836.

PODDASZE NIEUŻYTKOWE

Powierzchnia $h > 1,00\text{m}^2$	28,34 m^2
Powierzchnia $h > 1,40\text{m}^2$	17,41 m^2
Powierzchnia pozostała	5,35 m^2

SUMA POWIERZCHNI PODDASZA**51,10 m^2** **Budynek: 8 | Lokal: B | Rzut poddasza****8 B**

Karta mieszkania przedstawia układ funkcjonalno-przestrzenny wynikający z projektu budowlanego. Zarówno wymiary pomieszczeń, ich ostateczna powierzchnia, lokalizacja urządzeń i instalacji wewnętrznych może ulec zmianom będącym wynikiem modyfikacji technicznych, zaistniałych w trakcie realizacji prac budowlanych. Pomiar powierzchni mieszkania został opracowany przy uwzględnieniu Normy PN-ISO 9836.